

# МОСКОВСКИЙ ЗАВОД СТАНКОНОРМАЛЬ

1943



2003







*Общий вид завода (1950-е годы)*

*Цех металлообработки (вид сверху)*







*Здание проектного института «Гипростанок», примыкающего к заводу*

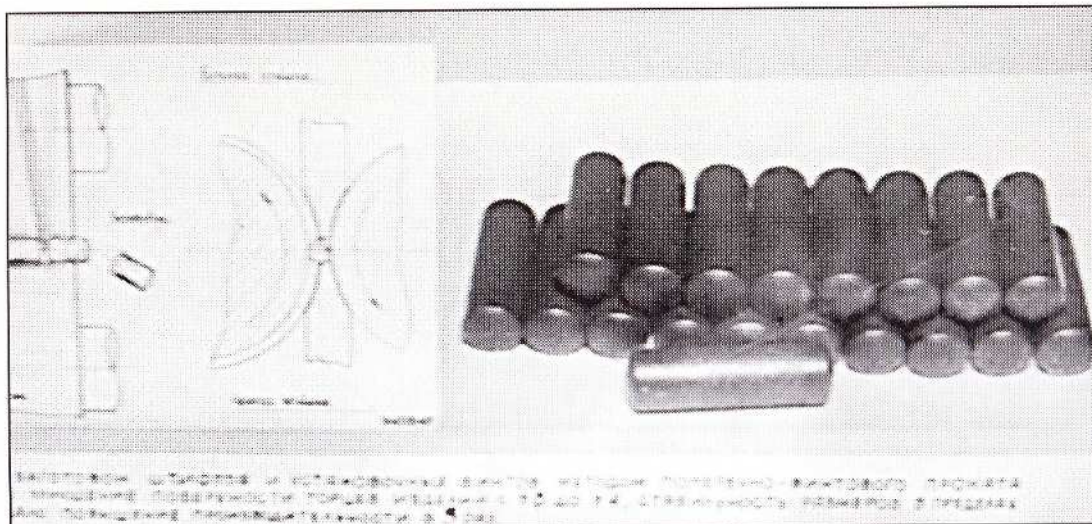
*Руководители подразделений*







*Специалисты  
инструментального  
цеха (1957 г.)*



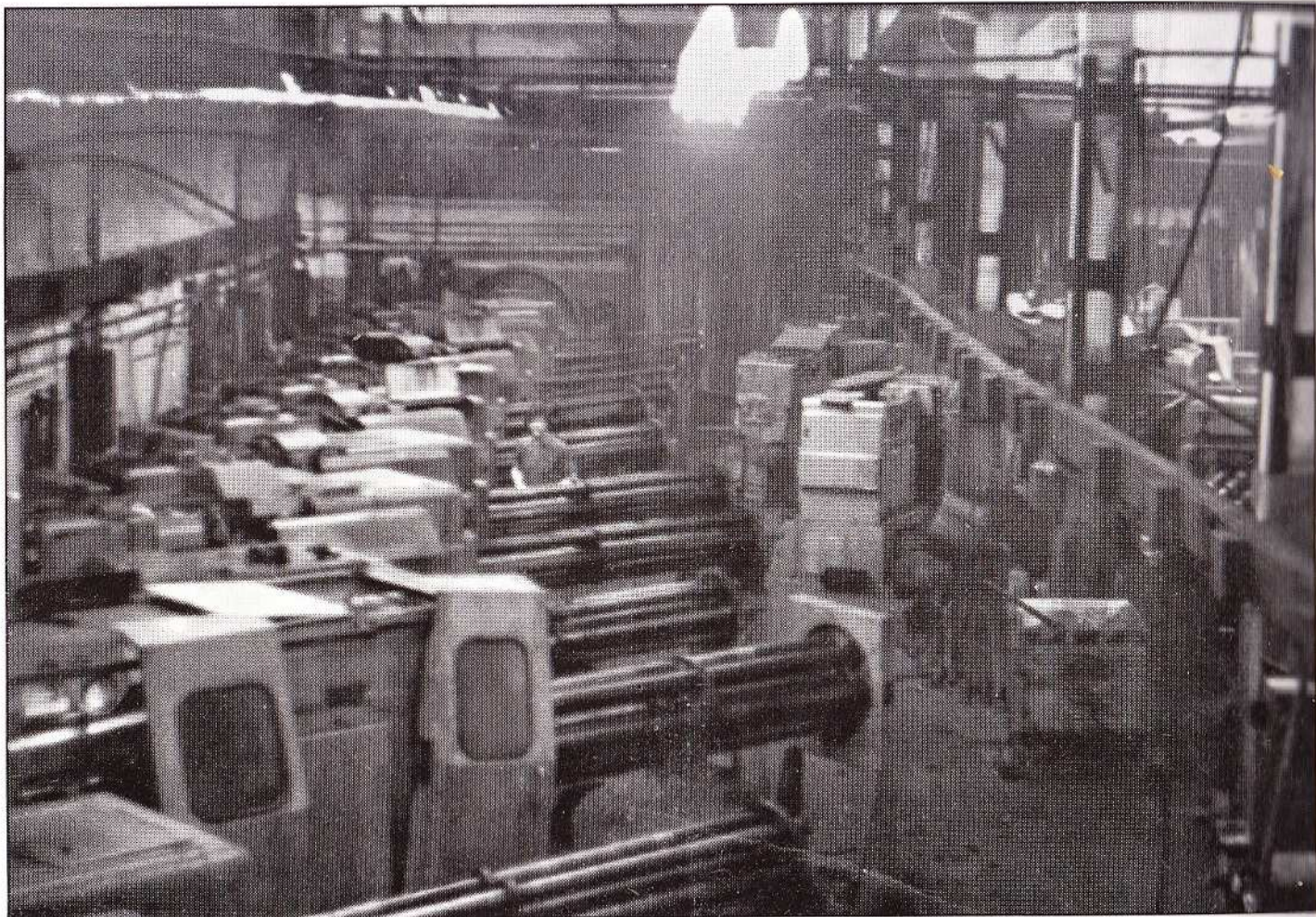
*К новому  
технологическому  
процессу...*

Вальцовка, штамповка и калибровка деталей из стали по методу Лопаткина-Викторова, литье из алюминия, обработка торцевых изделий из 12 до 14, 15, 16, 17, 18, 19, 20, 21, 22, 23, 24, 25, 26, 27, 28, 29, 30, 31, 32, 33, 34, 35, 36, 37, 38, 39, 40, 41, 42, 43, 44, 45, 46, 47, 48, 49, 50, 51, 52, 53, 54, 55, 56, 57, 58, 59, 60, 61, 62, 63, 64, 65, 66, 67, 68, 69, 70, 71, 72, 73, 74, 75, 76, 77, 78, 79, 80, 81, 82, 83, 84, 85, 86, 87, 88, 89, 90, 91, 92, 93, 94, 95, 96, 97, 98, 99, 100, 101, 102, 103, 104, 105, 106, 107, 108, 109, 110, 111, 112, 113, 114, 115, 116, 117, 118, 119, 120, 121, 122, 123, 124, 125, 126, 127, 128, 129, 130, 131, 132, 133, 134, 135, 136, 137, 138, 139, 140, 141, 142, 143, 144, 145, 146, 147, 148, 149, 150, 151, 152, 153, 154, 155, 156, 157, 158, 159, 160, 161, 162, 163, 164, 165, 166, 167, 168, 169, 170, 171, 172, 173, 174, 175, 176, 177, 178, 179, 180, 181, 182, 183, 184, 185, 186, 187, 188, 189, 190, 191, 192, 193, 194, 195, 196, 197, 198, 199, 200, 201, 202, 203, 204, 205, 206, 207, 208, 209, 210, 211, 212, 213, 214, 215, 216, 217, 218, 219, 220, 221, 222, 223, 224, 225, 226, 227, 228, 229, 230, 231, 232, 233, 234, 235, 236, 237, 238, 239, 240, 241, 242, 243, 244, 245, 246, 247, 248, 249, 250, 251, 252, 253, 254, 255, 256, 257, 258, 259, 260, 261, 262, 263, 264, 265, 266, 267, 268, 269, 270, 271, 272, 273, 274, 275, 276, 277, 278, 279, 280, 281, 282, 283, 284, 285, 286, 287, 288, 289, 290, 291, 292, 293, 294, 295, 296, 297, 298, 299, 300, 301, 302, 303, 304, 305, 306, 307, 308, 309, 310, 311, 312, 313, 314, 315, 316, 317, 318, 319, 320, 321, 322, 323, 324, 325, 326, 327, 328, 329, 330, 331, 332, 333, 334, 335, 336, 337, 338, 339, 340, 341, 342, 343, 344, 345, 346, 347, 348, 349, 350, 351, 352, 353, 354, 355, 356, 357, 358, 359, 360, 361, 362, 363, 364, 365, 366, 367, 368, 369, 370, 371, 372, 373, 374, 375, 376, 377, 378, 379, 380, 381, 382, 383, 384, 385, 386, 387, 388, 389, 390, 391, 392, 393, 394, 395, 396, 397, 398, 399, 400, 401, 402, 403, 404, 405, 406, 407, 408, 409, 410, 411, 412, 413, 414, 415, 416, 417, 418, 419, 420, 421, 422, 423, 424, 425, 426, 427, 428, 429, 430, 431, 432, 433, 434, 435, 436, 437, 438, 439, 440, 441, 442, 443, 444, 445, 446, 447, 448, 449, 450, 451, 452, 453, 454, 455, 456, 457, 458, 459, 460, 461, 462, 463, 464, 465, 466, 467, 468, 469, 470, 471, 472, 473, 474, 475, 476, 477, 478, 479, 480, 481, 482, 483, 484, 485, 486, 487, 488, 489, 490, 491, 492, 493, 494, 495, 496, 497, 498, 499, 500, 501, 502, 503, 504, 505, 506, 507, 508, 509, 510, 511, 512, 513, 514, 515, 516, 517, 518, 519, 520, 521, 522, 523, 524, 525, 526, 527, 528, 529, 530, 531, 532, 533, 534, 535, 536, 537, 538, 539, 540, 541, 542, 543, 544, 545, 546, 547, 548, 549, 550, 551, 552, 553, 554, 555, 556, 557, 558, 559, 560, 561, 562, 563, 564, 565, 566, 567, 568, 569, 570, 571, 572, 573, 574, 575, 576, 577, 578, 579, 580, 581, 582, 583, 584, 585, 586, 587, 588, 589, 590, 591, 592, 593, 594, 595, 596, 597, 598, 599, 600, 601, 602, 603, 604, 605, 606, 607, 608, 609, 610, 611, 612, 613, 614, 615, 616, 617, 618, 619, 620, 621, 622, 623, 624, 625, 626, 627, 628, 629, 630, 631, 632, 633, 634, 635, 636, 637, 638, 639, 640, 641, 642, 643, 644, 645, 646, 647, 648, 649, 650, 651, 652, 653, 654, 655, 656, 657, 658, 659, 660, 661, 662, 663, 664, 665, 666, 667, 668, 669, 670, 671, 672, 673, 674, 675, 676, 677, 678, 679, 680, 681, 682, 683, 684, 685, 686, 687, 688, 689, 690, 691, 692, 693, 694, 695, 696, 697, 698, 699, 700, 701, 702, 703, 704, 705, 706, 707, 708, 709, 710, 711, 712, 713, 714, 715, 716, 717, 718, 719, 720, 721, 722, 723, 724, 725, 726, 727, 728, 729, 730, 731, 732, 733, 734, 735, 736, 737, 738, 739, 740, 741, 742, 743, 744, 745, 746, 747, 748, 749, 750, 751, 752, 753, 754, 755, 756, 757, 758, 759, 760, 761, 762, 763, 764, 765, 766, 767, 768, 769, 770, 771, 772, 773, 774, 775, 776, 777, 778, 779, 780, 781, 782, 783, 784, 785, 786, 787, 788, 789, 790, 791, 792, 793, 794, 795, 796, 797, 798, 799, 800, 801, 802, 803, 804, 805, 806, 807, 808, 809, 810, 811, 812, 813, 814, 815, 816, 817, 818, 819, 820, 821, 822, 823, 824, 825, 826, 827, 828, 829, 830, 831, 832, 833, 834, 835, 836, 837, 838, 839, 840, 841, 842, 843, 844, 845, 846, 847, 848, 849, 850, 851, 852, 853, 854, 855, 856, 857, 858, 859, 860, 861, 862, 863, 864, 865, 866, 867, 868, 869, 870, 871, 872, 873, 874, 875, 876, 877, 878, 879, 880, 881, 882, 883, 884, 885, 886, 887, 888, 889, 890, 891, 892, 893, 894, 895, 896, 897, 898, 899, 900, 901, 902, 903, 904, 905, 906, 907, 908, 909, 910, 911, 912, 913, 914, 915, 916, 917, 918, 919, 920, 921, 922, 923, 924, 925, 926, 927, 928, 929, 930, 931, 932, 933, 934, 935, 936, 937, 938, 939, 940, 941, 942, 943, 944, 945, 946, 947, 948, 949, 950, 951, 952, 953, 954, 955, 956, 957, 958, 959, 960, 961, 962, 963, 964, 965, 966, 967, 968, 969, 970, 971, 972, 973, 974, 975, 976, 977, 978, 979, 980, 981, 982, 983, 984, 985, 986, 987, 988, 989, 990, 991, 992, 993, 994, 995, 996, 997, 998, 999, 1000



*Крепежные изделия*

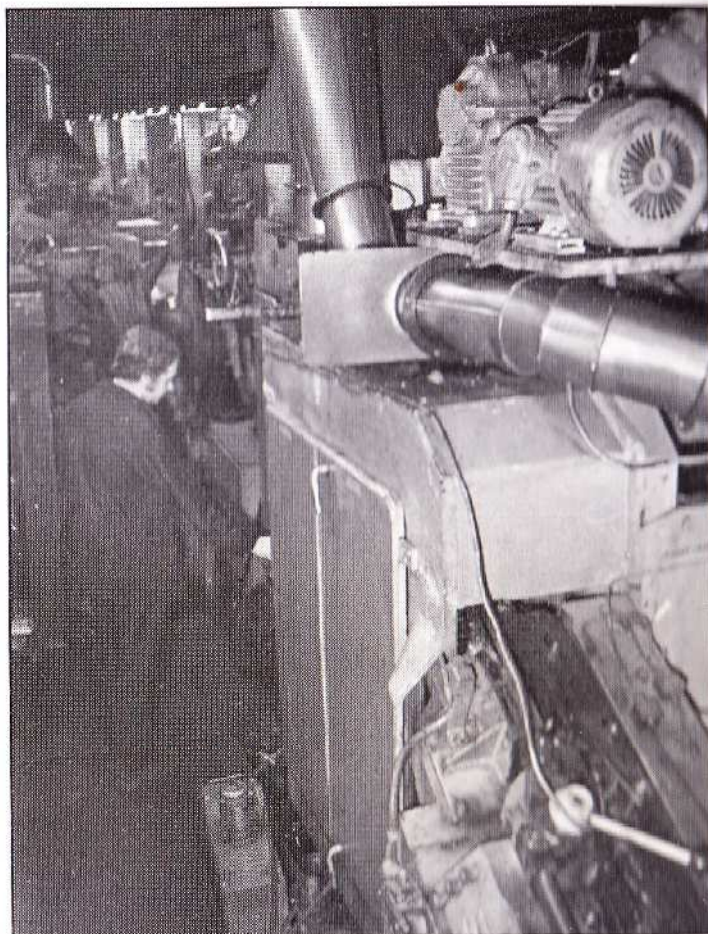




*Многошпиндельные автоматы (механический цех № 2)*

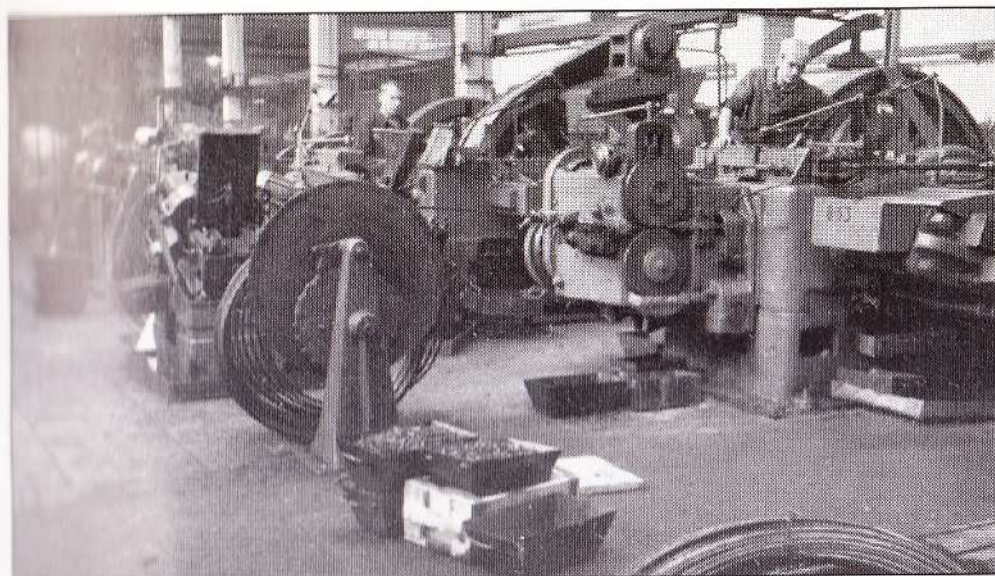
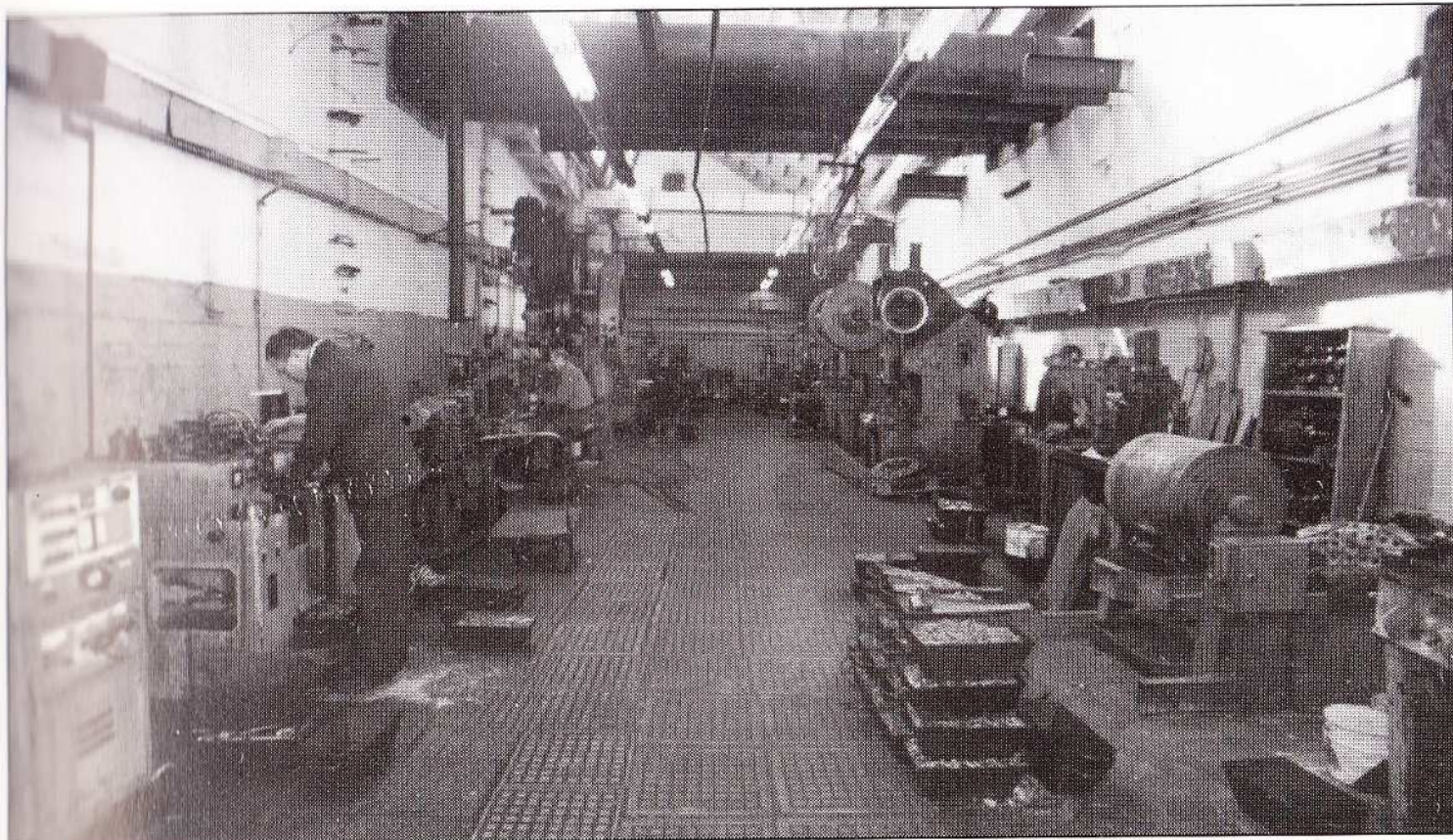


*Старший мастер термического цеха  
А. Д. Быковский (справа)*



*Многопозиционный автомат  
для изготовления винтов, болтов*





*Участок цеха  
металлообработки*



*Гайковывсадочный участок*

*Линия гальванопокрытий*





*старший мастер А. В. Метелкин*

*В ИНСТРУМЕНТАЛЬНОМ ЦЕХЕ:*

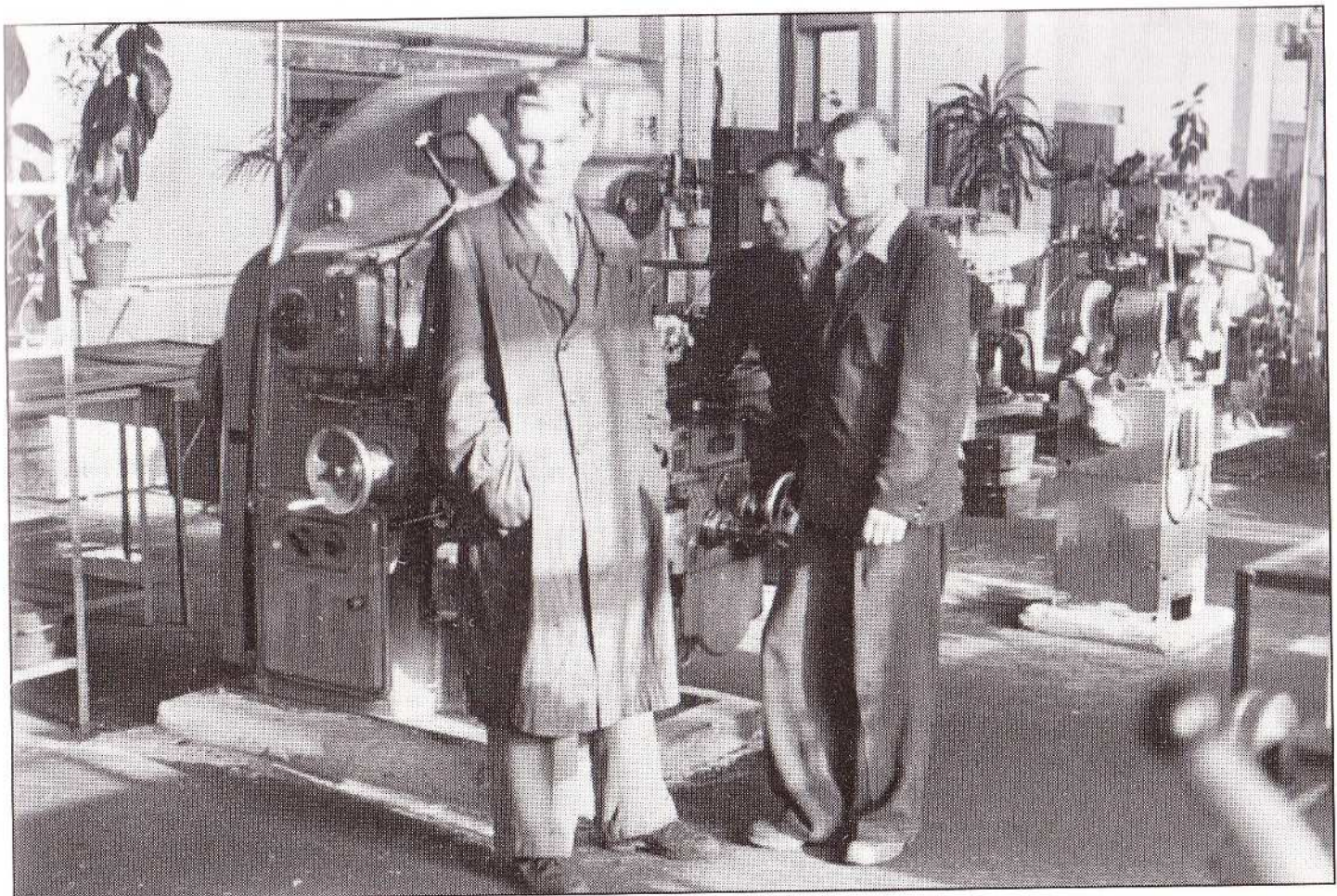


*передовой токарь В. Р. Матросов*

*коллектив инструментальщиков*

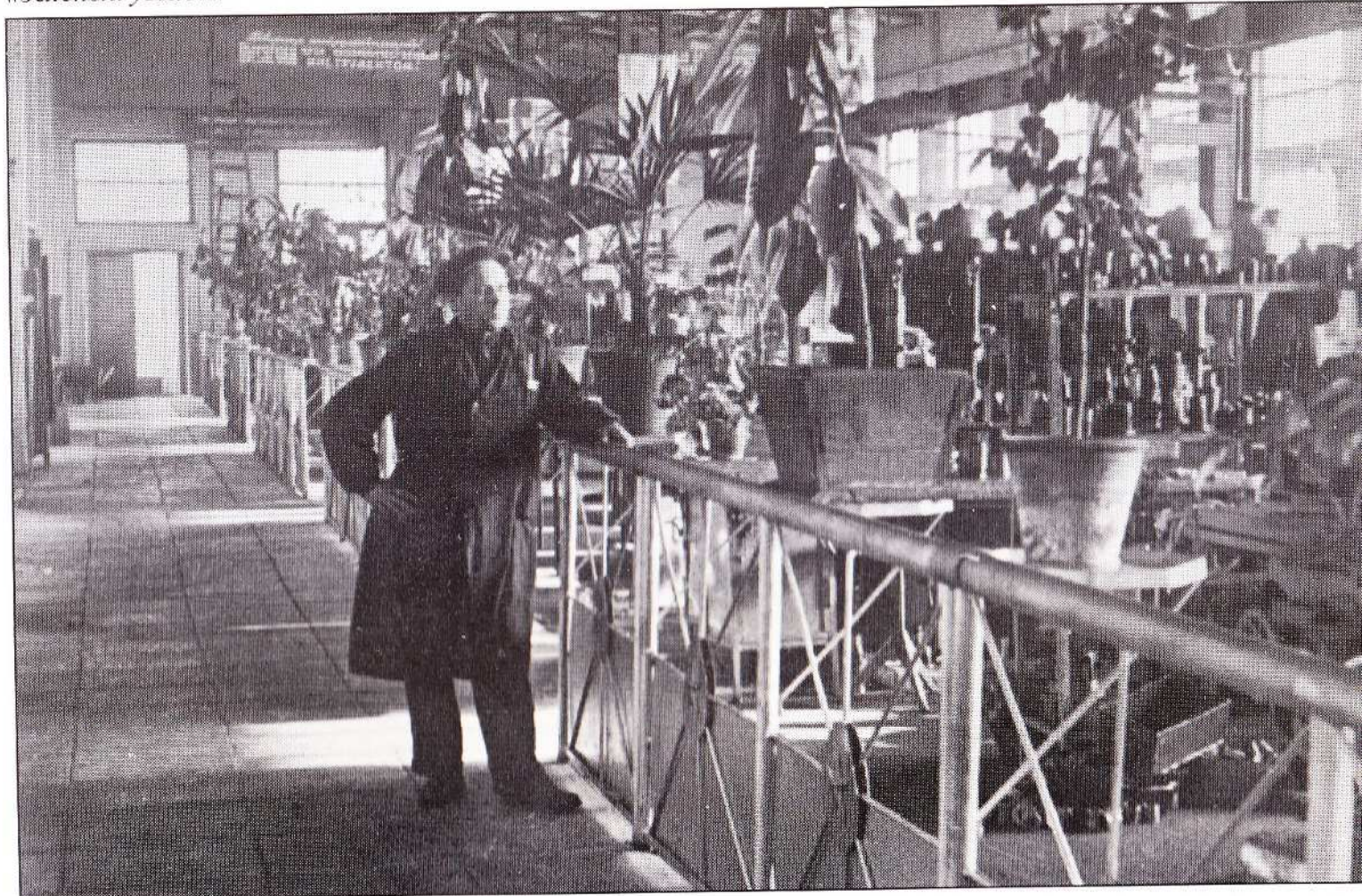






*Начальник цеха А. Н. Ногоинов (слева)*

*«Зеленый уголок»*







*Молодые инженеры*

*Директор завода А. Н. Ногин (в центре), секретарь парторганизации Ю. Д. Булкин и председатель завкома В. Я. Талызин*





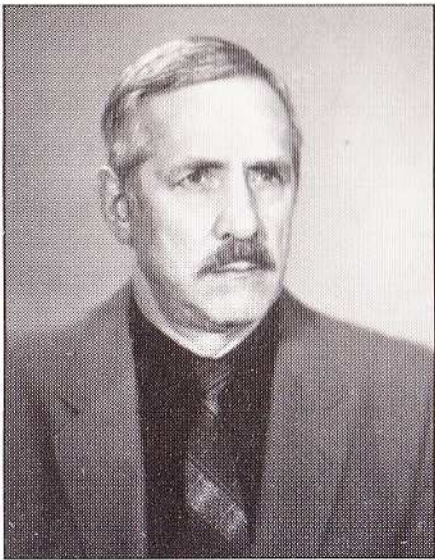


*Коллектив технического отдела (середина 1960-х годов)*

*В бюро технической информации*

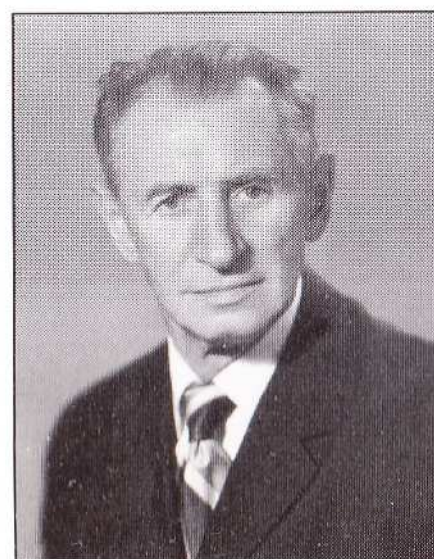
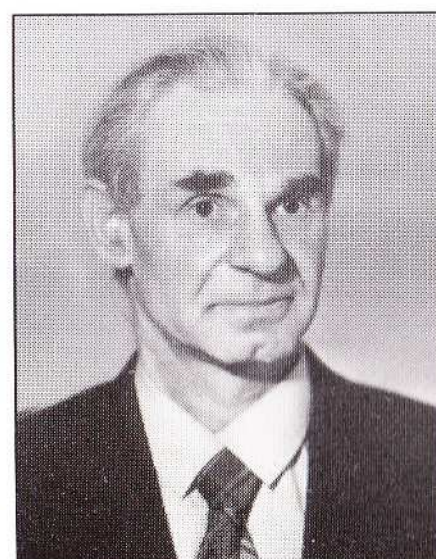
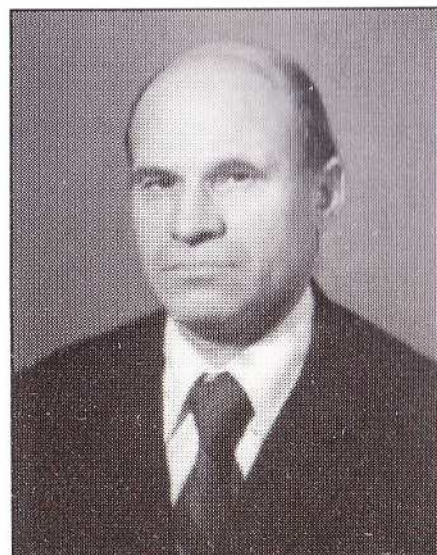
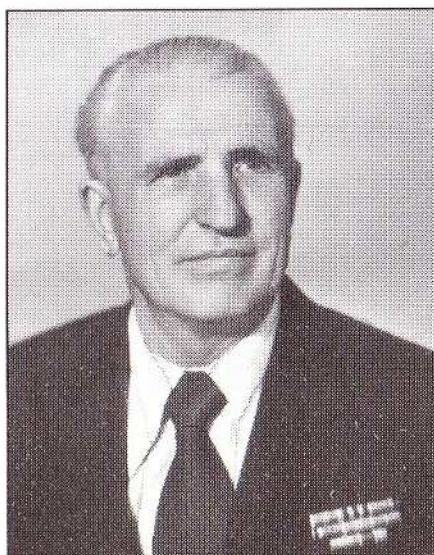
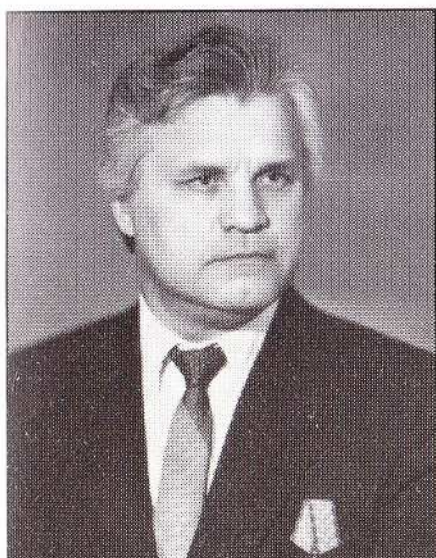






*ЗАСЛУЖЕННЫЕ ВЕТЕРАНЫ: В. В. Художников, В. И. Дудочкин, И. В. Гришин, В. С. Морозевский, В. И. Никитаев, А. И. Теренин, Н. Е. Силантьева, С. Я. Кригер, В. В. Макаров;*





*В. И. Иксанов, С. С. Пузанов, П. И. Кореньков, А. Е. Юров, Е. С. Моисеев, Л. Б. Соколов, Б. Н. Пономарев,  
А. М. Борисов, Х. Х. Бархатов*





*Активный отдых на природе*





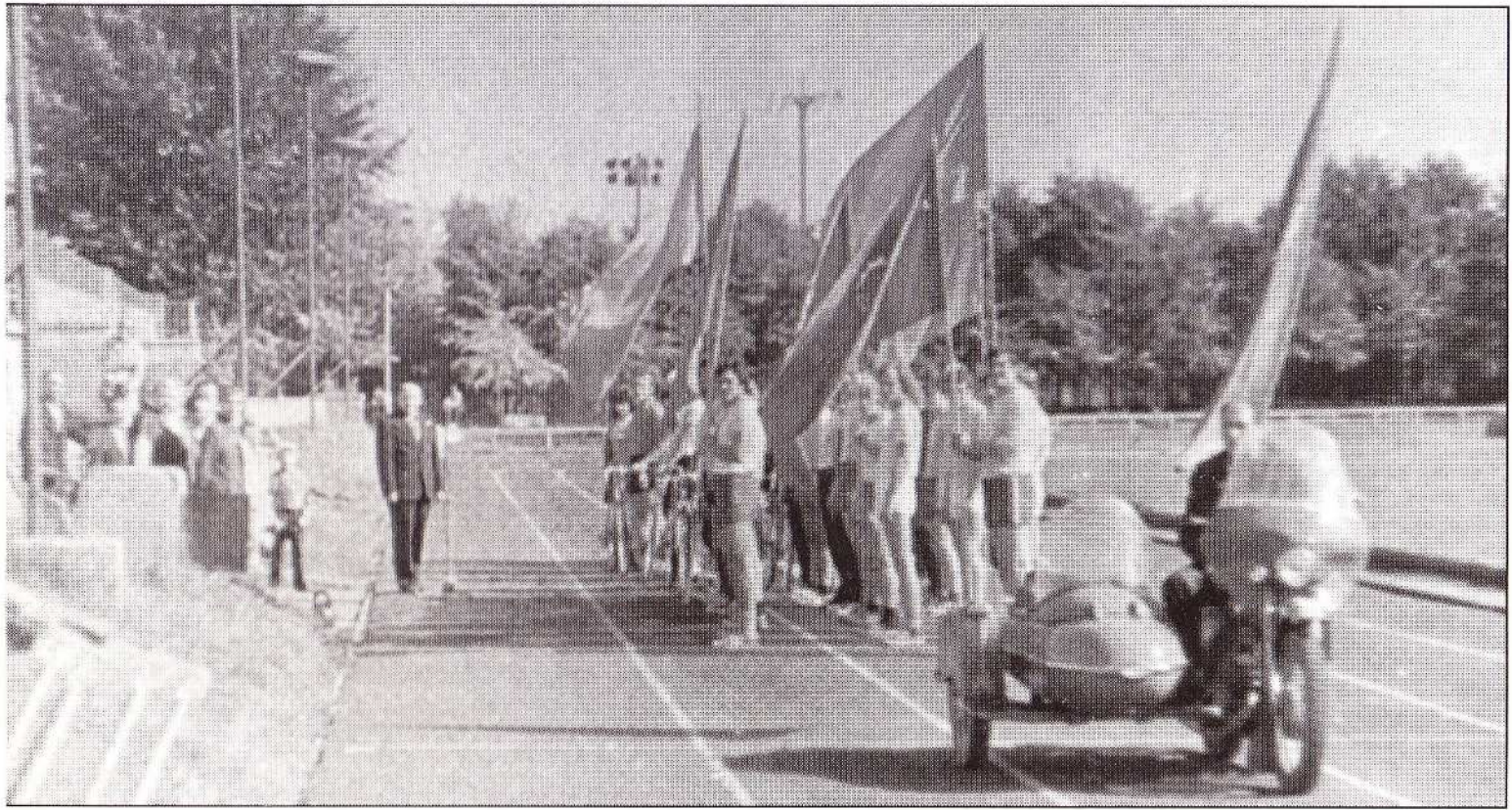
*Жилой дом заводчан  
(1959 г.)*



*Турпоездка в город Львов*

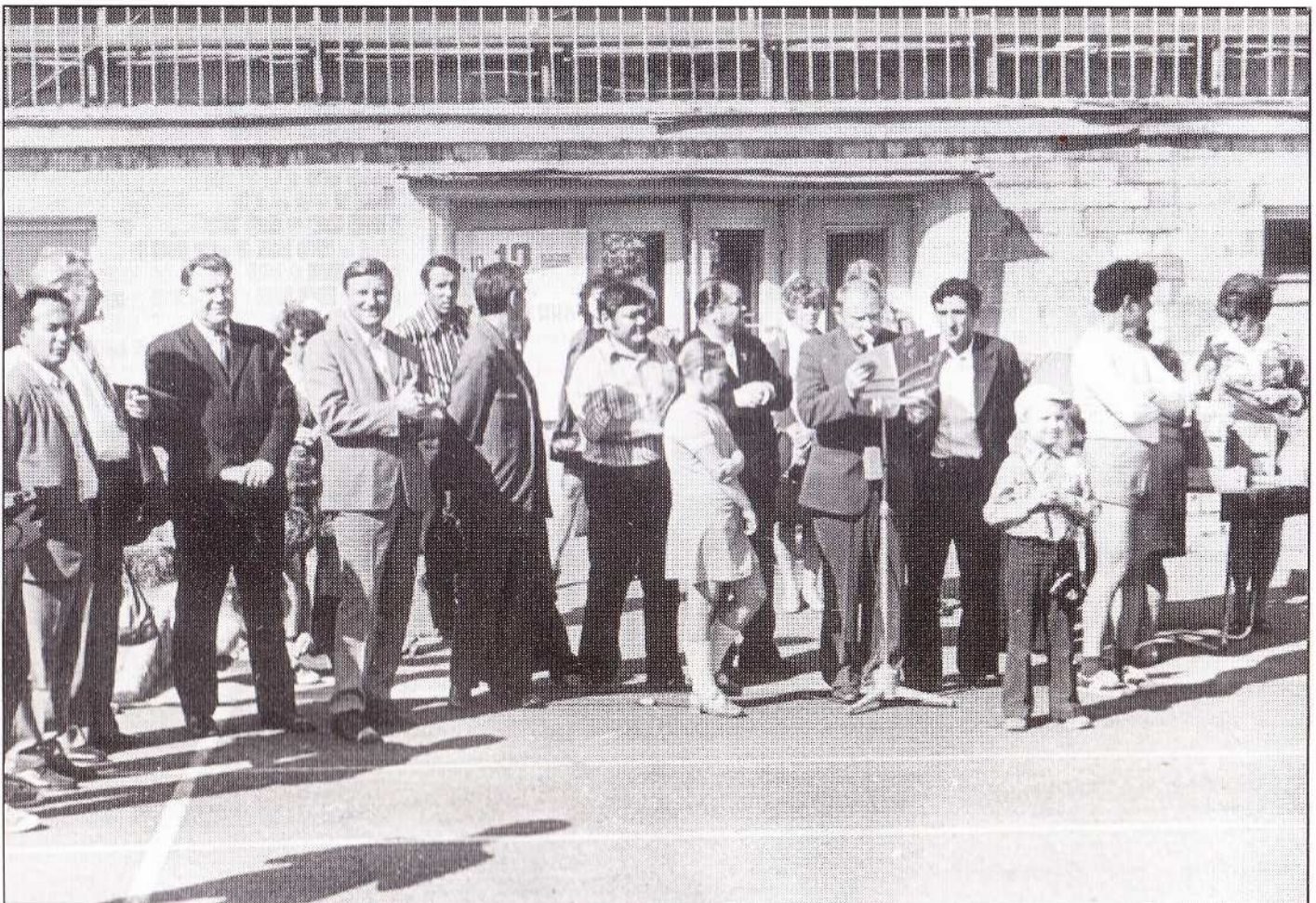






*Под знаменами заводской спартакиады*

*На стадионе в Лужниках (открытие спартакиады)*





*На лыжне: перед стартом*

*Сборная «Станконормали» по хоккею на стадионе завода «Красный пролетарий»*

*Участники и болельщики*







*Почти единогласно...*





*Строительство  
новых заводских корпусов  
(1970-е годы)*

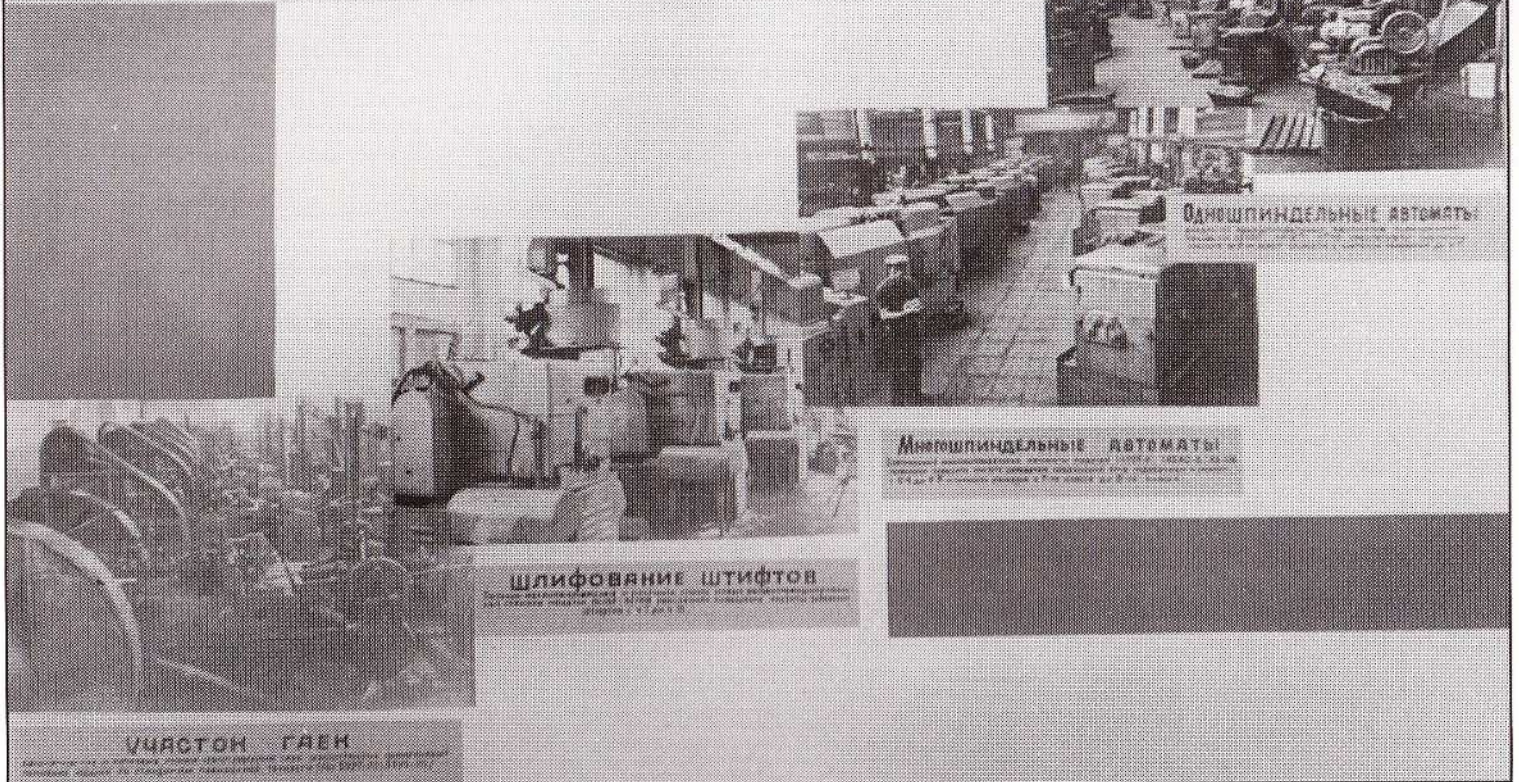






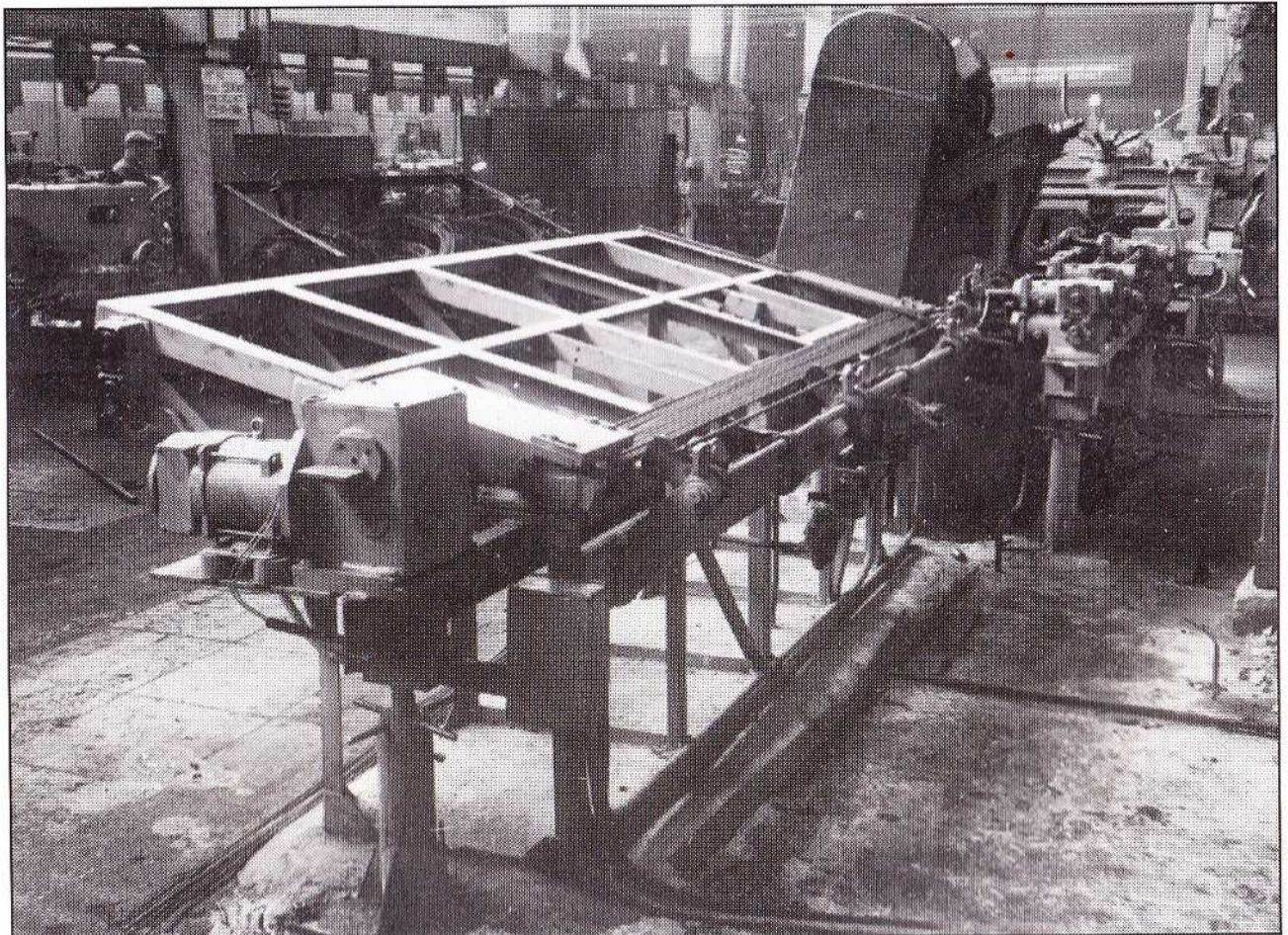
СОВРЕМЕННОЕ ВЫСОКОПРОИЗВОДИТЕЛЬНОЕ

## ОБОРУДОВАНИЕ



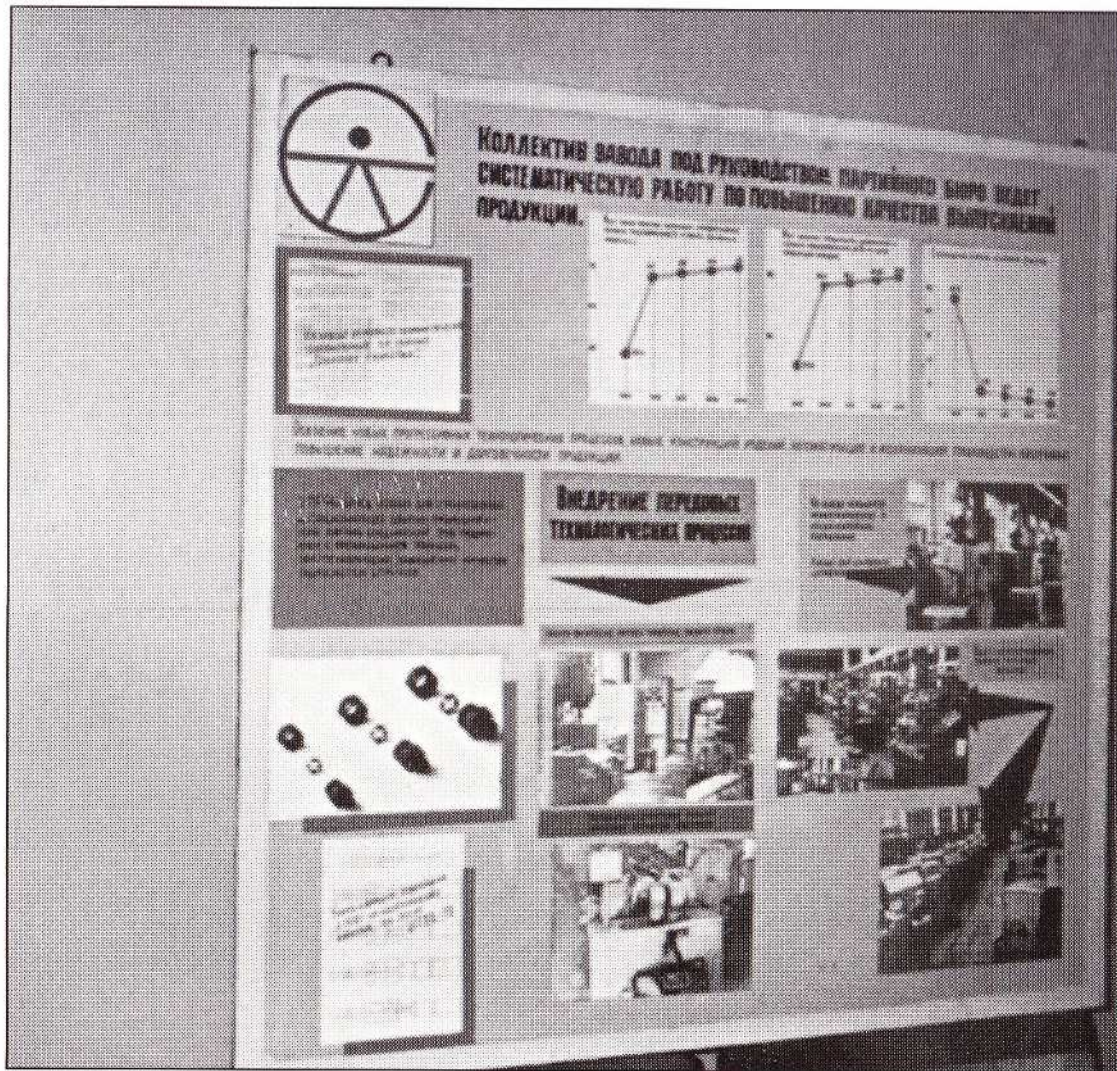
*Современное оборудование для завода*

*Вальцовочный стан для получения заготовок штифтов*

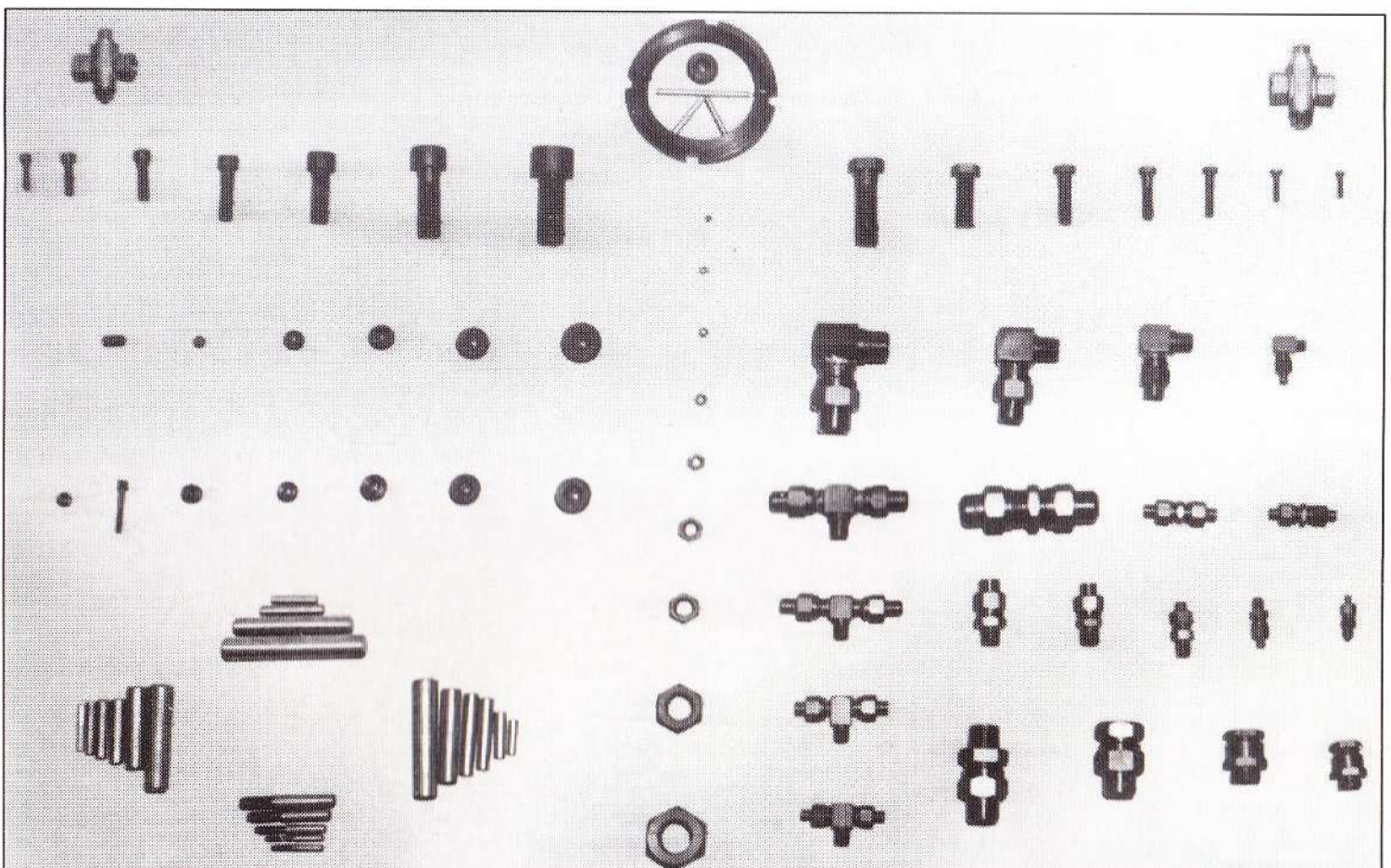




Стенд показателей:  
качество работы  
повышается



Изделия с маркой  
«Станконормаль»







*На собрании в день 9 Мая: директор завода А. Н. Ногоinov, с микрофоном—начальник Главмашиноормали Минстанкопрома П. П. Балков, начальник техотдела С. Я. Кригер, главный инженер Ю. Я. Захаров и др.*

*Минута молчания*







*Ветераны войны и труда*

*Никто не забыт..*







*КОЛЛЕКТИВНЫЕ СНИМКИ НА ПАМЯТЬ*









НА ЮБИЛЕЙНОМ  
ПРАЗДНИЧНОМ  
ВЕЧЕРЕ







*В НЕПРИНУЖДЕННОЙ  
ОБСТАНОВКЕ*

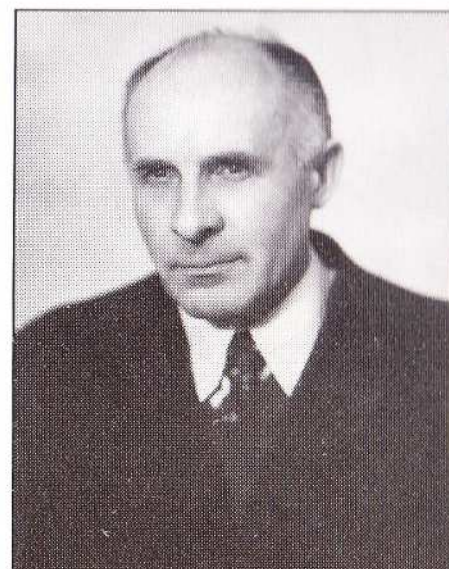






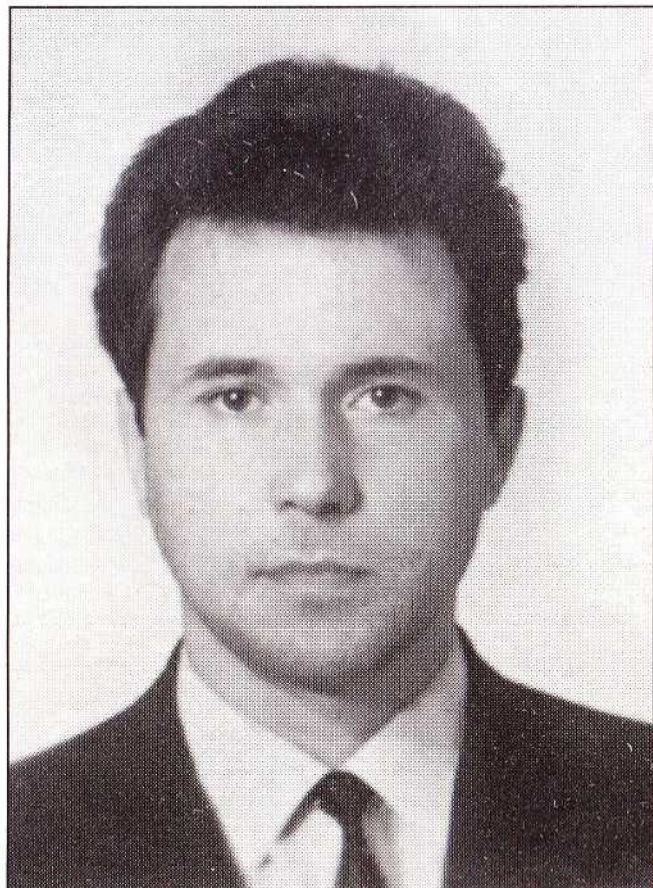
*УЧАСТНИКИ ВЕЛИКОЙ ОТЕЧЕСТВЕННОЙ ВОЙНЫ, ВЕТЕРАНЫ ВОЙНЫ И ТРУДА:  
А. П. Гонцов, А. Н. Михайлов, В. И. Пучков, Л. В. Хаустова, С. А. Гориков, К. С. Малыгин,  
Н. И. Захаров, А. А. Власов, И. А. Панков;*





*С. Д. Белов, С. Е. Соболев, А. М. Головлев, О. Н. Сачкова, А. И. Сухорученко, Н. А. Кошелев,  
Н. П. Зернов, В. А. Комраков, Г. Ф. Носорев*





*Директор завода Ю. Я. Захаров  
(1983—1995 гг.)*

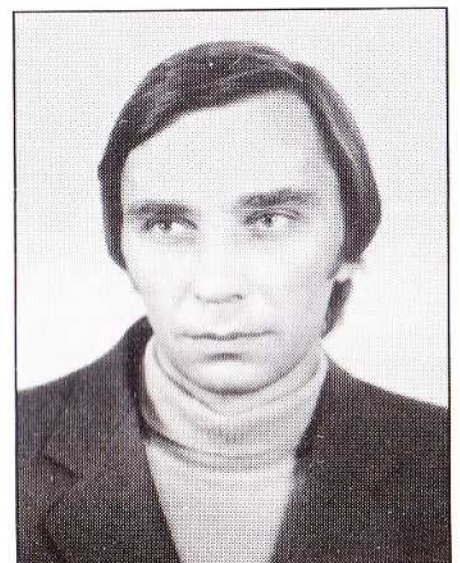
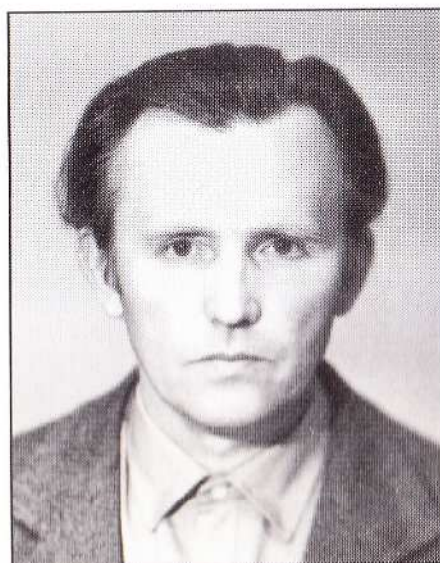
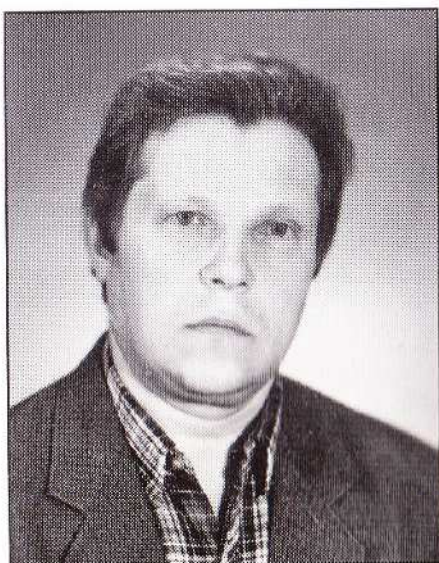
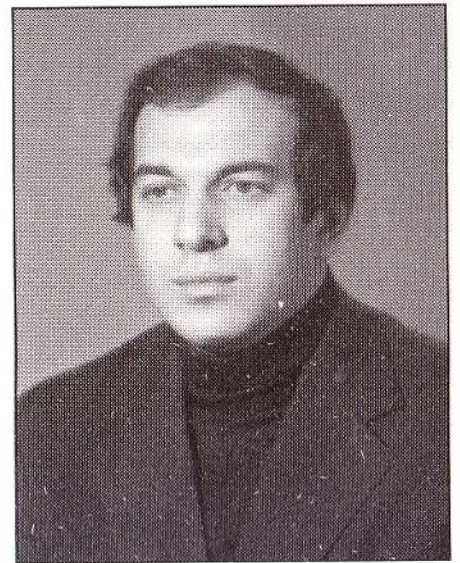
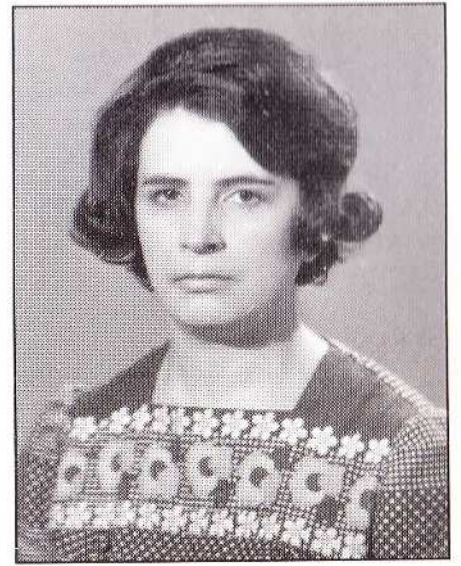


*Директор завода В. Н. Стасенко  
(1995—1997 гг.)*

*В ПРЕЗИДИУМЕ (слева направо):  
В. Я. Талызин, С. Х. Зимарев, Ю. Д. Булкин, В. В. Художников, Ю. Я. Захаров*







*Передовые специалисты: Р. А. Пронович, В. А. Ведищева, Н. С. Нусина, А. С. Агеев,  
И. И. Симканич, А. М. Грачев, В. И. Коваль, Н. А. Садовников, А. П. Савенков*





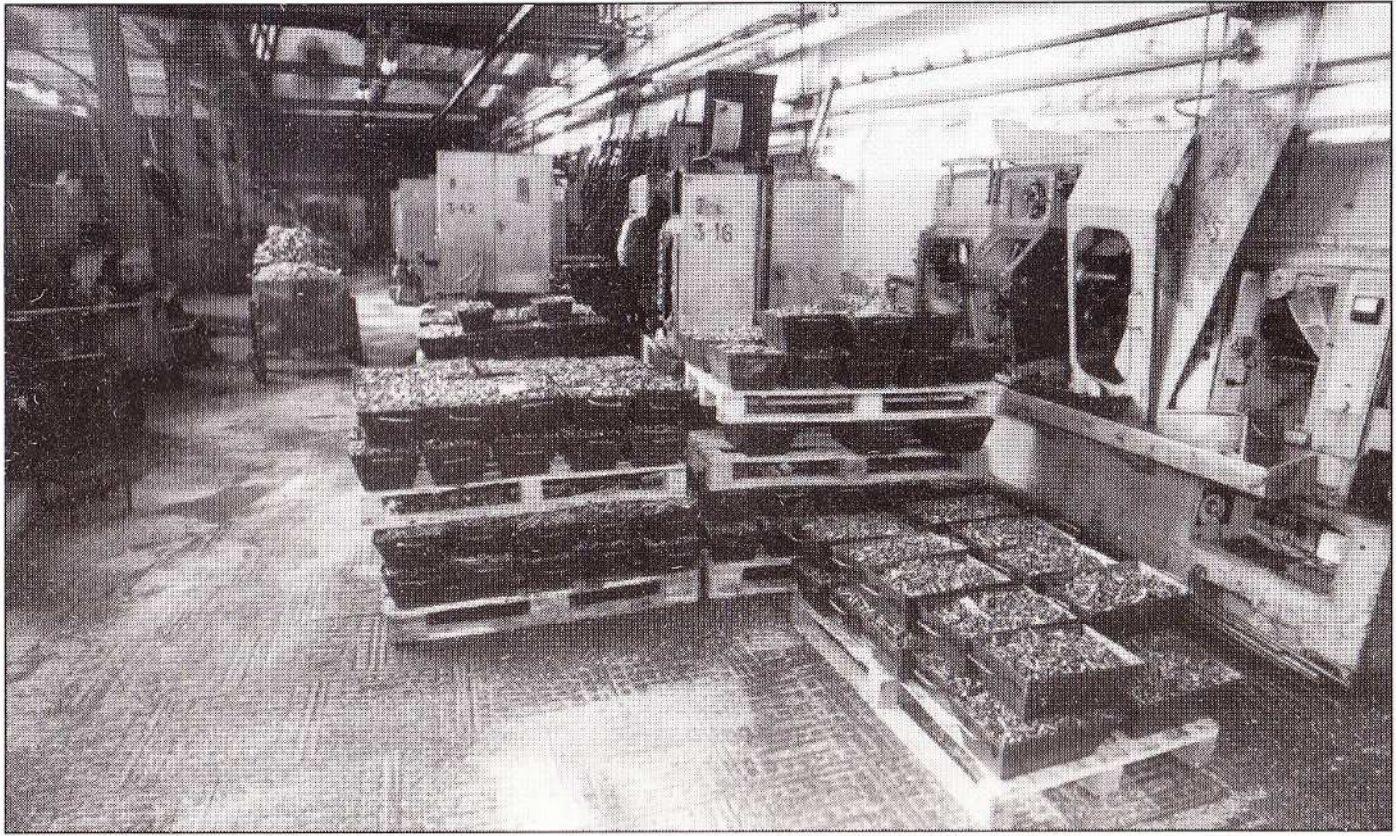
*ТРАДИЦИЯ ЧЕСТВОВАНИЯ ВЕТЕРАНОВ ПРОДОЛЖАЕТСЯ*











*Партии готовых крепежных изделий*

*Продукция готова к отправке потребителям*





*На заводской территории*



*Современный корпус завода  
«Станконормаль»*





*Генеральный директор  
ООО «Компания Станконормаль»  
А. Г. Ким*



*Производство*







*Генеральный директор ЗАО «Станконормаль» В. Н. Рыбаков*

*Технический директор ООО «Компания Станконормаль» Н. А. Карпов*





*Главный бухгалтер  
Н. В. Аникина (справа),  
заместитель главного  
бухгалтера  
Н. М. Максимова  
и кассир Т. А. Левашова*



*Начальник отдела  
маркетинга  
и материально-  
технического  
снабжения  
Н. И. Коницев  
и заведующая  
материальным  
складом Н. И. Титова*



*Работники отдела  
административно-  
хозяйственного  
управления*







*Начальник  
технического отдела  
А. В. Колесников;  
**стоят:** главный  
энергетик С. М. Хохлов  
(справа), инженер  
техотдела по охране  
труда В. А. Ерунов  
и энергетик  
Л. Р. Кудряшов*



***На среднем и  
нижнем снимках:**  
начальник бюро  
технического  
контроля  
А. Ф. Алешин;  
инженер-технолог  
I-й категории  
В. С. Кочетков,  
инженер-метролог  
З. А. Кудряшова,  
контролеры ОТК  
А. С. Агеев  
и Ю. А. Левашова*







*Начальник отдела кадров Н. С. Калитина*

*Начальник отдела управления персоналом  
Л. М. Грачева*

*Мастер цеха металлообработки А. И. Марченко*

*Экономист отдела сбыта В. А. Ведищева*

*Начальник отдела административно-  
хозяйственного управления Ю. Д. Булкин*







*Секретарь С. П. Рахи*

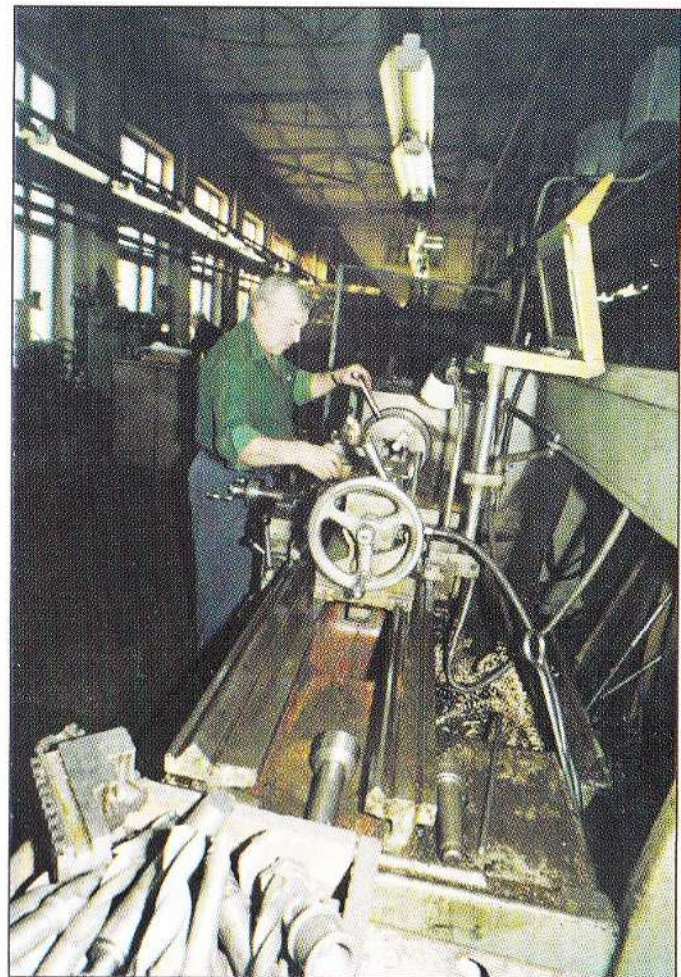
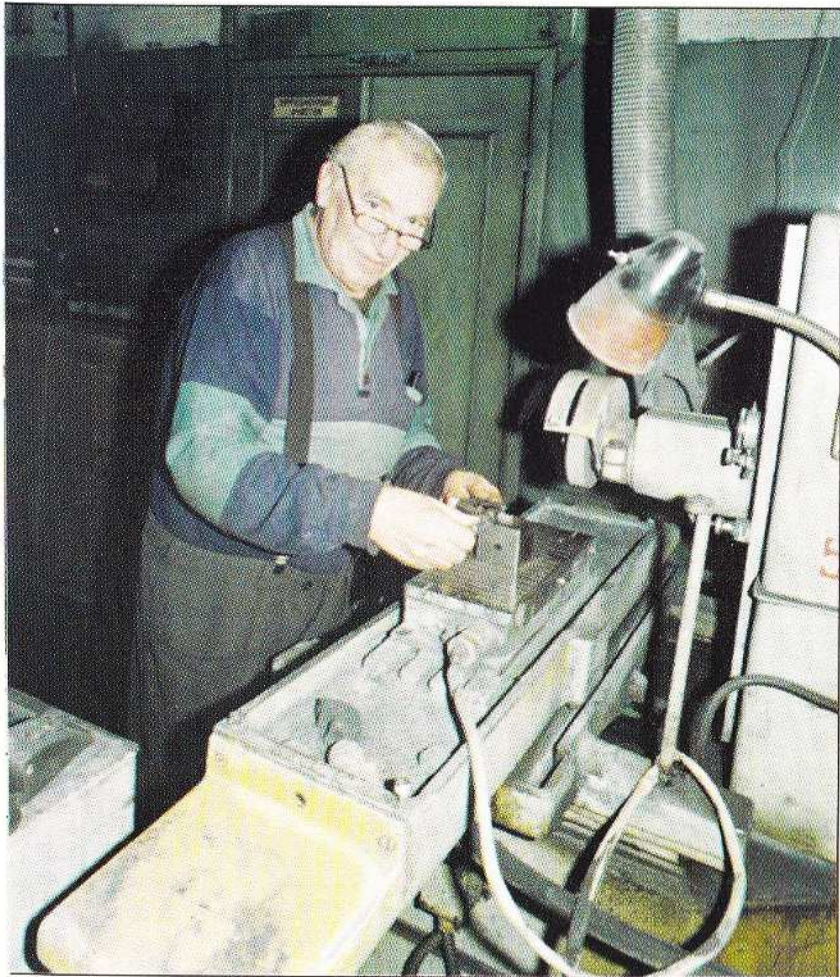
*Секретарь  
С. Н. Фианцева*

*Инженер по  
инструменту  
Г. А. Московская*

*Инженер  
по эксплуатации зданий  
и сооружений  
В. В. Иванцов*





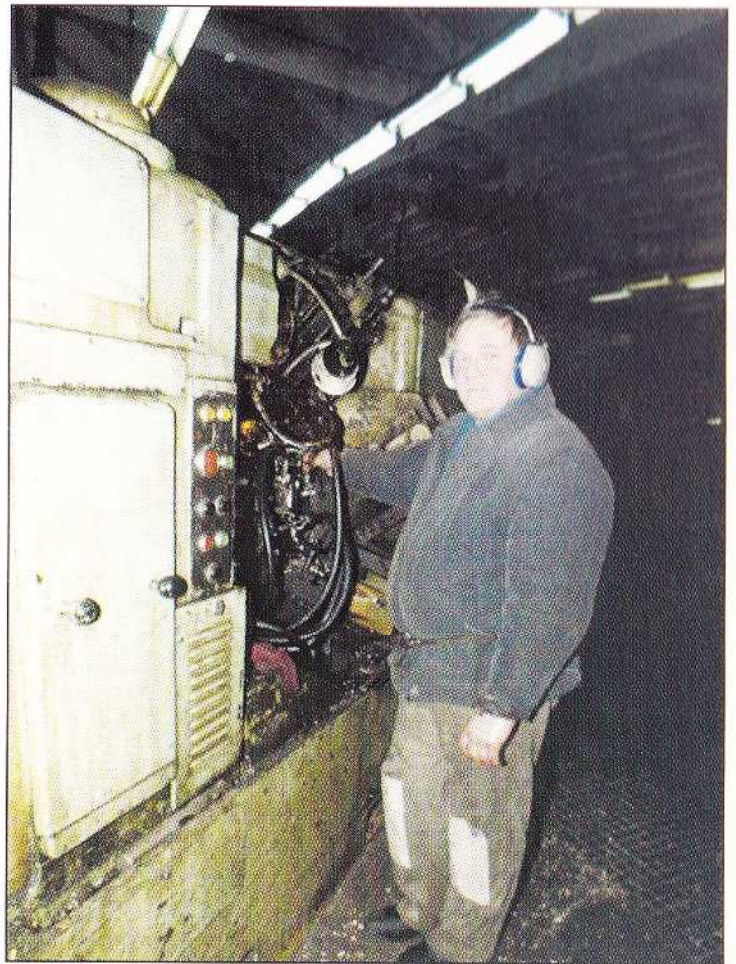


*В ИНСТРУМЕНТАЛЬНОМ ЦЕХЕ: шлифовщик В. Г. Цыганов, токарь А. А. Маркин, доводчик-притирищик В. В. Семенов*

*Справа: в цехе металлообработки. Наладчики В. А. Попов и В. М. Ильин, коллектив цеха (в центре начальник цеха А. Е. Савиткин)*





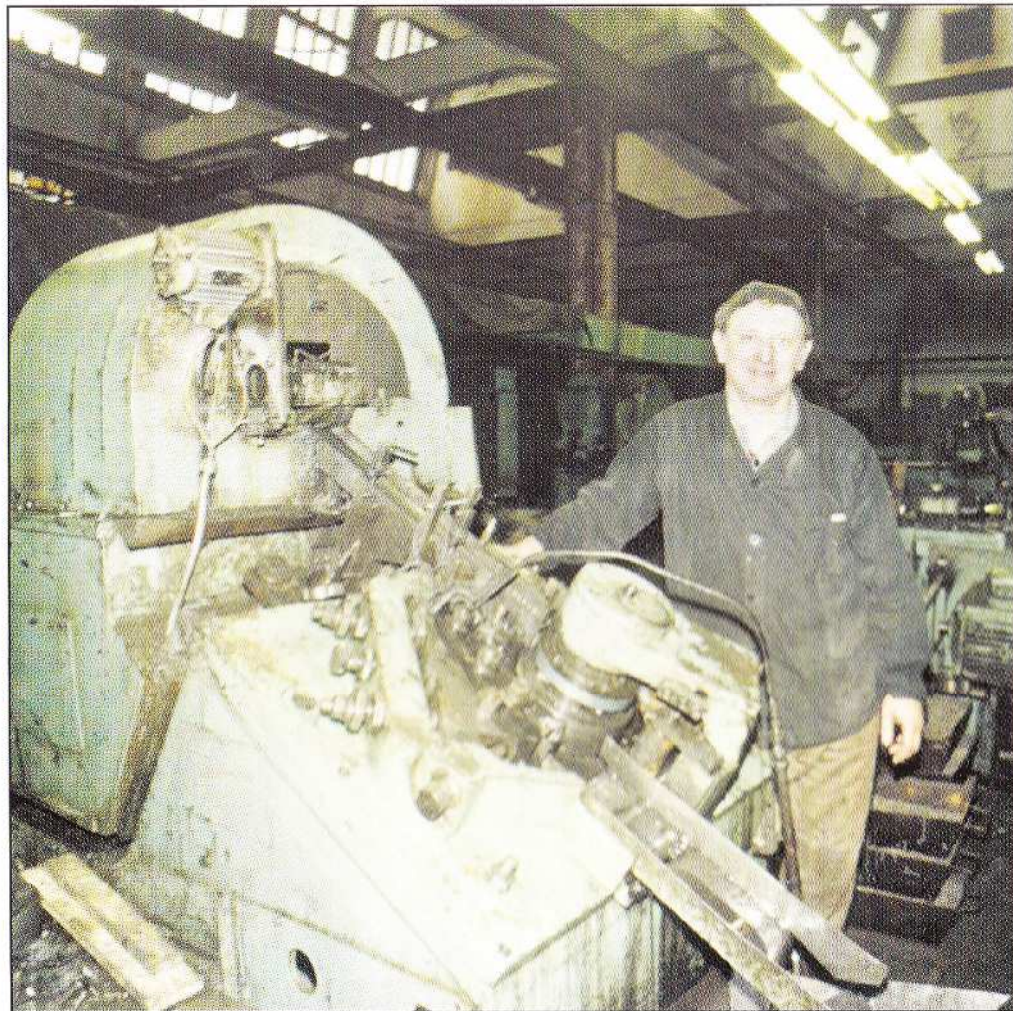




*В ЦЕХЕ МЕТАЛЛООБРАБОТКИ:  
участок многошпиндельных автоматов;  
наладчики холодно-штампового  
оборудования Н. Я. Иванов,  
Е. И. Демидов и Ю. В. Швыров*







*В ЦЕХЕ  
МЕТАЛЛООБРАБОТКИ:  
наладчик автоматов  
и полуавтоматов  
В. И. Коваль,  
слесарь-ремонтник  
А. В. Дубинин,  
наладчик И. И. Симканич*

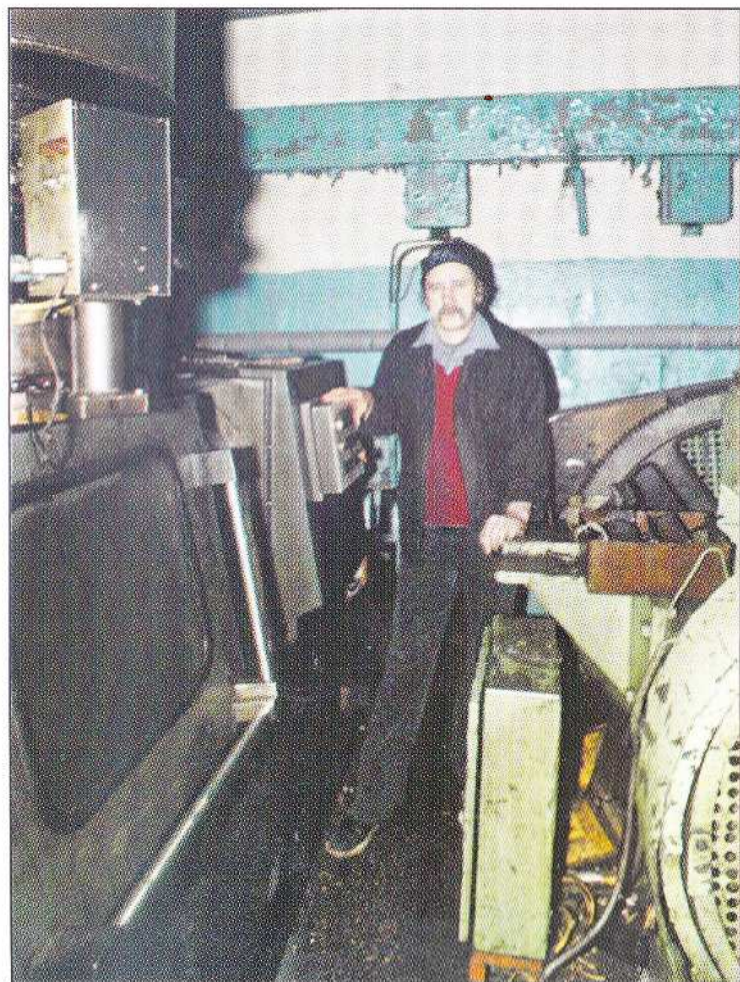




*Коллектив цеха металлообработки*

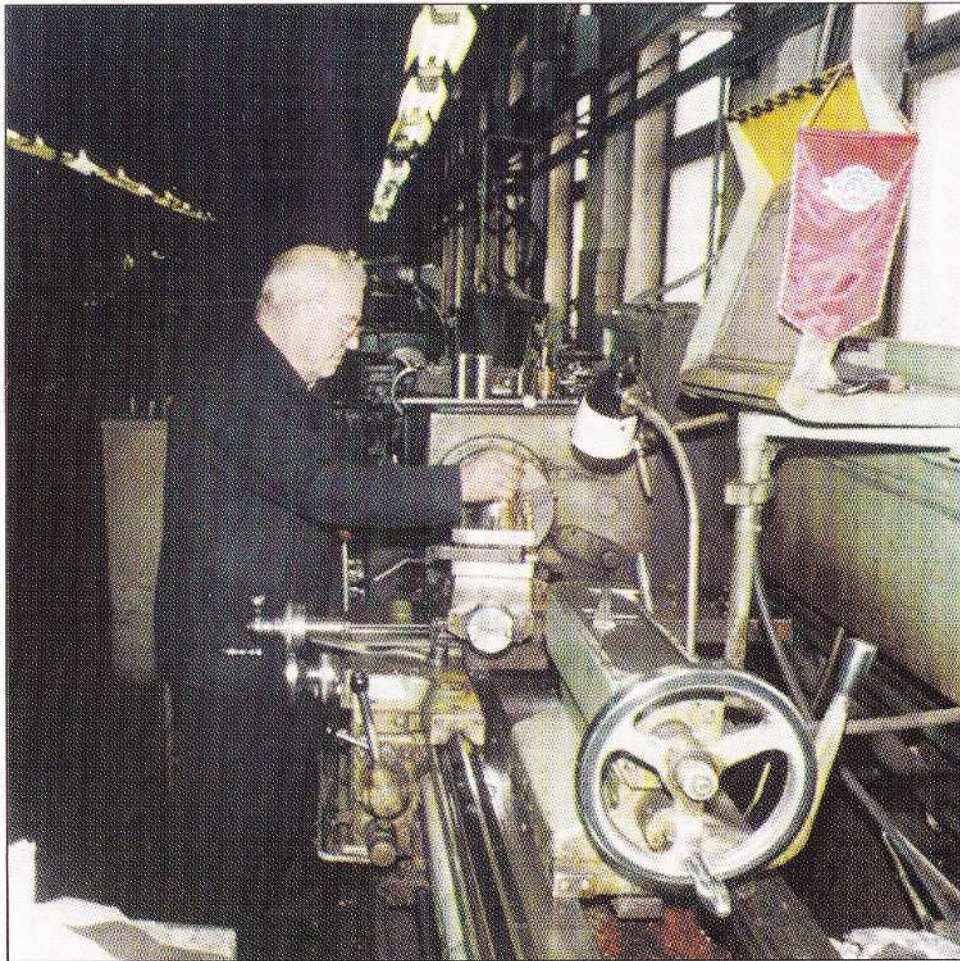


*Компрессорщик ремонтно-термического цеха Е. И. Захаров*



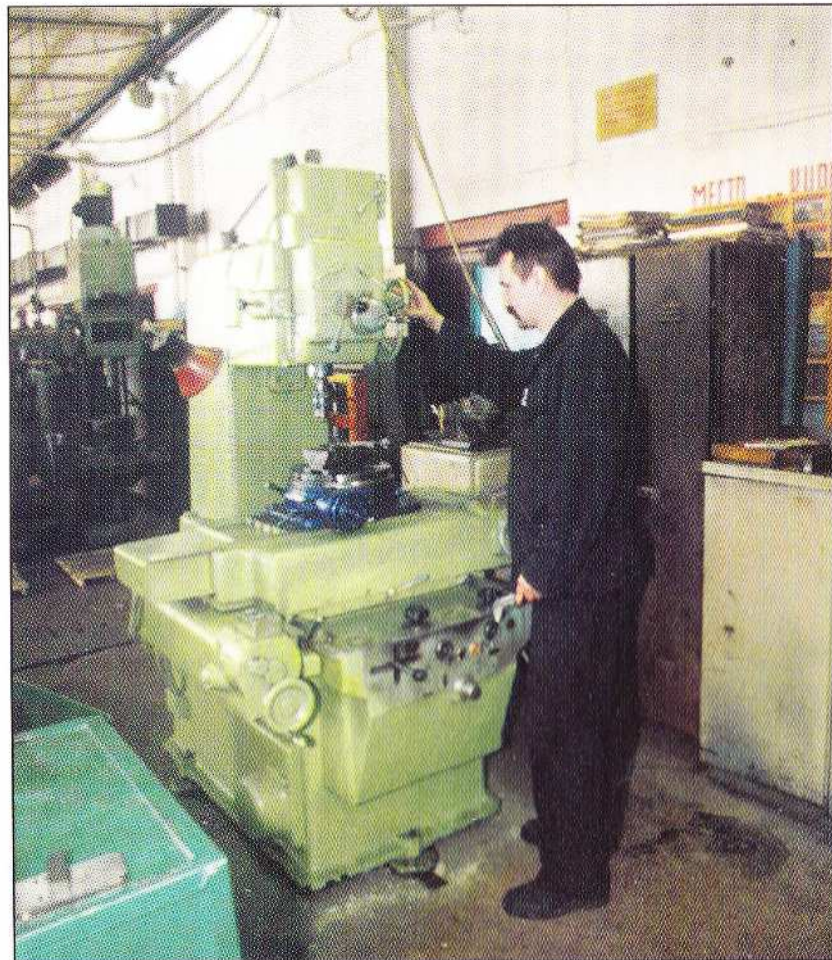
*Токарь-револьверщик С. В. Козлов*



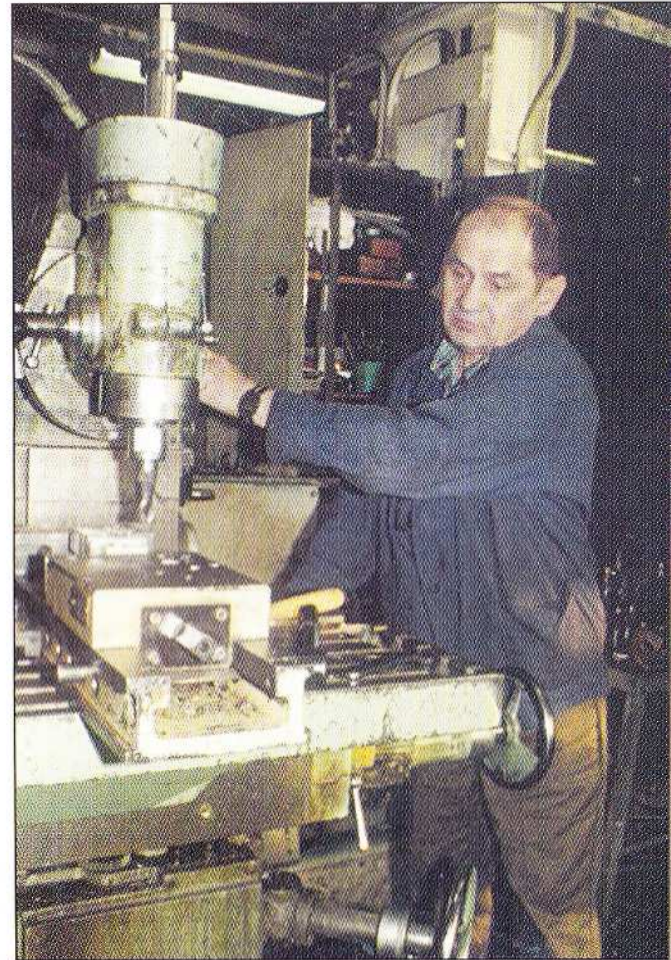


*Токарь В. И. Баранов*

*Слесарь-инструментальщик И. А. Голубков*



*Фрезеровщик Н. А. Хаев*







*Коллектив цеха металлообработки*

*Коллектив ремонтно-термического цеха*





*Коллектив  
инструментального  
цеха*



*Работники транспортного участка*







*Проверка инструмента под микроскопом*

*Полуфабрикат  
в производстве*

